



Infobox zum Haus

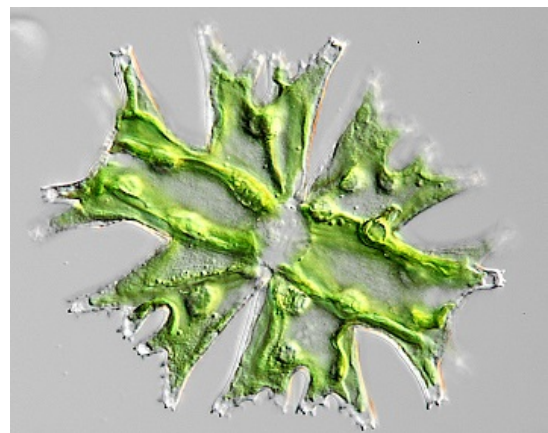
Das Naturschutz-Bildungshaus Eifel-Ardennen-Region ist eine mitten im Nationalpark Eifel gelegene Bildungseinrichtung, die naturinteressierten Menschen Wissen und Erlebnis zur Natur und zum Naturschutz anbietet.

Das Haus ist Teil eines historischen Gebäudeensembles aus der NS-Zeit. Nach dem zweiten Weltkrieg wurden die Gebäude als Kaserne und das umgebende Land als Truppenübungsplatz genutzt, ab 2006 jedoch privatisiert und der Truppenübungsplatz in den Nationalpark Eifel integriert.

Weit oben im Hang mit spektakulärer Fernsicht über den Urftsee gelegen, wurde das Haus Nr. 90 von der gemeinnützigen Genossenschaft NABEAR erworben und umgebaut. Hier werden Veranstaltungen zu Natur und Naturschutz angeboten und es finden Tagungen und Seminare statt. 14 Zimmer bieten bis zu 28 Übernachtungsgästen Platz. Aufenthaltsraum mit Panoramablick, Selbstversorgerküche und Seminarraum stehen zur Verfügung.

Einsteigerkurs Algen 2025

Dieser zweiteilige Einsteigerkurs bietet Einblicke in die mikroskopisch kleine Welt von Blau-, Grün-, Kiesel- und Zieralgen. Ein für die meisten Menschen völlig unbekanntes Universum wartet auf Entdeckung. Algen können wunderschöne Formen bilden und folgen interessanten Lebensentwürfen.



Die Zieralge *Micrasterias americana*

Nach einer allgemeinen Einführung werden die Algengruppen vorgestellt und verschiedene Arten aus Kulturen bestimmt.

Bei den Exkursionen haben die Teilnehmer*innen die Möglichkeit, die verschiedenen Lebensräume der Algen zu erkunden. Absolvent*innen dieses Kurses sind zur Teilnahme an den Arbeitskreisen berechtigt.

Termine 2025:

Sa 01.11.25 10:00 - 17:45 Uhr	Grundlagenkurs. Blaualgen I
So 02.11.25 10:00 - 17:45 Uhr	Blaualgen II, Grünalgen
Sa 22.11.25 10:00 - 17:45 Uhr	Kieselalgen
So 23.11.25 10:00 - 17:45 Uhr	Zieralgen

Referent:

Dr. Karl-Heinz Linne von Berg

Ort:

Naturschutz-Bildungshaus, Osteingang, Vogelsang 90, 53937 Schleiden-Vogelsang

Kosten:

60,00 €

Anmeldung erbeten unter:

anfrage@nabear.de

Weitere Informationen:

www.nabear.de > Programm > offene Angebote



Bestimmungsarbeit an Binokularen und Mikroskopen